



Einbau Lenkungssatz - JKR104

Allgemeine Anleitung, zum Erneuern des elektro-hydraulischen Lenkungssatzes JKR104, am Beispiel eines VW Polo 9N. Der hier beschriebene Arbeitsablauf kann, je nach Fahrzeugtyp und Motorvariante, abweichend sein.



Aus Sicherheitsgründen, dürfen alle Wartungs- und Instandsetzungsarbeiten, nur von ausgebildeten Fachkräften und nach den aktuellen Richtlinien des Fahrzeugherstellers ausgeführt werden.

Servolenkungen sind sicherheitsrelevante Teile, und nur für die Montage durch geschulte Fachkräfte bestimmt. TRW empfiehlt bei allen Arbeiten die entsprechende persönliche Schutzausrüstung (Schutzbrille, Schutzhandschuhe...) zu tragen.

HINWEIS: Bitte beachten Sie die TRW Service Informationen XZS108 und XZS116 zur Rückgabe von Austausch-Lenkungen und Pumpen.

Prüfen Sie vor der Reparatur, dass alle Teile der Radaufhängung, die nicht ausgetauscht werden sollen, in einwandfreiem Zustand sind. Nutzen Sie die Gelegenheit ihren Kunden auch auf alle anderen Schäden hinzuweisen, die am Fahrzeug schon vorhanden sind oder bald auftreten könnten. Ihr Kunde wird Ihnen das Mehr an Sicherheit danken.

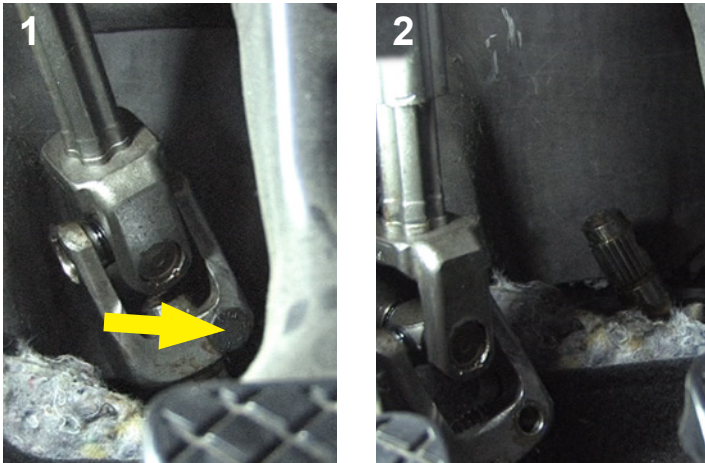


Vor Beginn der Arbeiten, muss die Batterie abgeklemmt, und das Lenkrad, in Mittelstellung, mit dem Lenkradschloss fixiert werden. Dies verhindert ein Verdrehen, und damit eine Beschädigung der Kontaktwalze des Airbags.

HINWEIS: Bitte die PIN-Codes der elektronischen Geräte, falls eingebaut, vorher beim Kunden erfragen!

1. Ausbau

1.1 Kardangeln



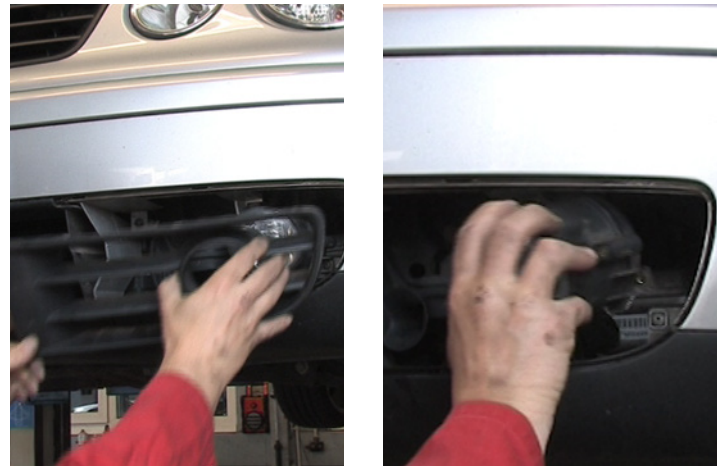
Entfernen Sie die Klemmschraube am Kardangeln der Lenksäule (1) und ziehen Sie das Kardangeln vom Lenkgetriebe ab (2).

1.2 Radhausverkleidung



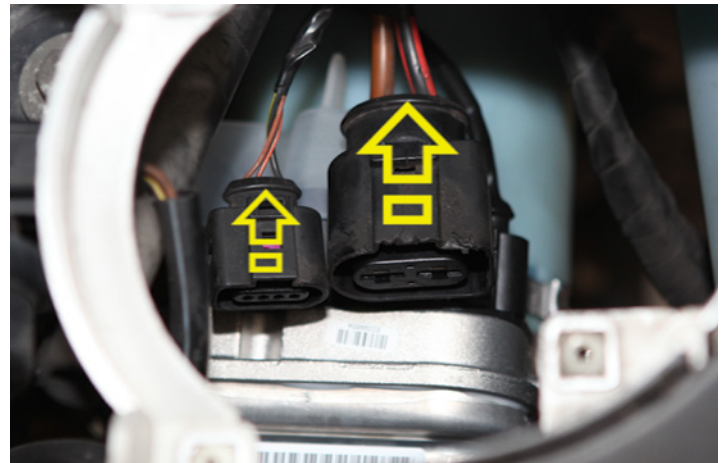
Entfernen Sie die Radhausverkleidung und alle Verkleidungen, die den Zugang zur Lenkungs Pumpe und ihrer Verkabelung erschweren könnten.

1.3 Nebelleuchte



Um Zugang zu den Steckverbindungen der Pumpe zu erhalten, empfiehlt es sich, die Nebelleuchte auszubauen. Entfernen Sie dazu zunächst die Abdeckung und anschließend die komplette Leuchte.

1.4 Pumpenstecker



Entfernen Sie beide Pumpenstecker.

HINWEIS: Beachten Sie bitte die unterschiedlichen Verriegelungsmechanismen, um die Stecker nicht zu beschädigen.

Prüfen Sie die Stecker und Pins auf Beschädigungen und Korrosion. Korrodierte Kabelanschlüsse und defekte Stecker müssen erneuert werden!

1.5 Spurstangen



Demontieren Sie beide Spurstangenköpfe von den Achsschenkeln (Spurstangenhebel).

⚠ ACHTUNG: Verletzungsgefahr! Verwenden Sie geeignetes Spezialwerkzeug!

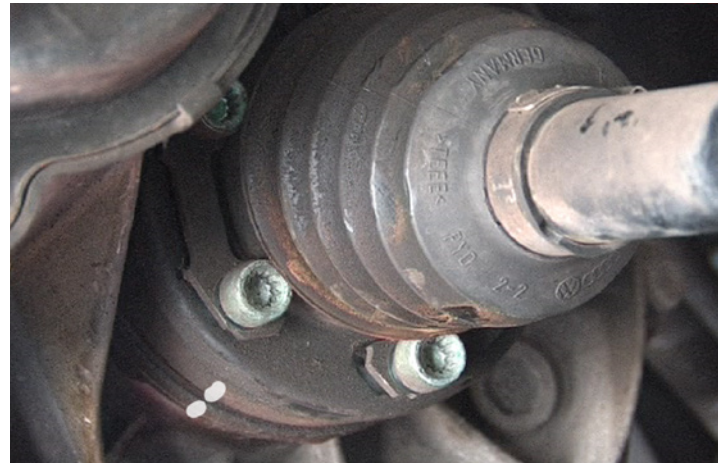
1.6 Stabilisatorstreben



Lösen Sie beide Stabilisatorstreben vom Stabilisator.

HINWEIS: Benutzen Sie ein entsprechendes Werkzeug, um ein Verdrehen des Kugelzapfens während der Demontage zu verhindern.

1.7 Antriebswelle



Demontieren Sie die Befestigungsschrauben der linken Antriebswelle am Getriebe.

HINWEIS: Eine Farbmarkierung hilft Ihnen, die Antriebswelle beim Einbau wieder in der Originalposition zu befestigen.

1.8 Tragelenk



Demontieren Sie das linke Tragelenk vom Achsschenkel.

⚠ ACHTUNG: Verletzungsgefahr! Verwenden Sie geeignetes Spezialwerkzeug!

Ziehen Sie das komplette Federbein zur Fahrzeugaußenseite, um beim späteren Ausbau des Lenktriebes ausreichend Platz zu schaffen.

1.9 Auspuffrohr



Entfernen Sie im nächsten Schritt die Befestigungsschrauben des vorderen Auspuffrohres vom Auspuffkrümmer. Ziehen Sie das Auspuffrohr ab.

HINWEIS: Denken Sie daran, beim Einbau eine neue Dichtung zur Hand zu haben.

1.10 Drehmomentstütze



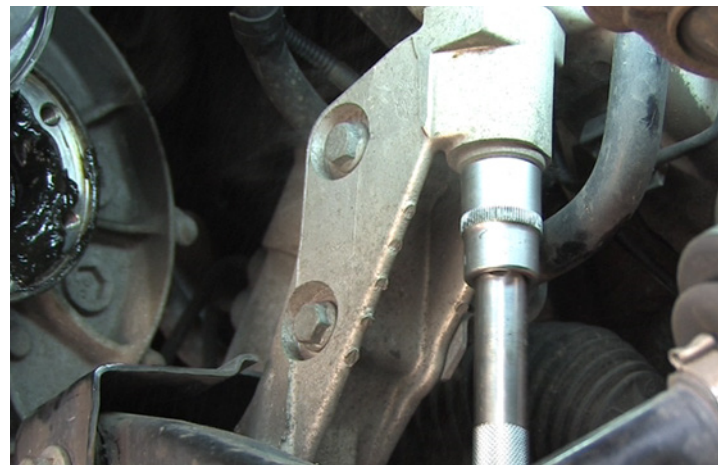
Entfernen Sie die Befestigungsschraube der Drehmomentstütze an der Halterung am Motorblock und ziehen sie die Drehmomentstütze nach unten.

1.11 Halteplatten



Nachdem Sie, mit einem Hydraulikheber, die Motortraverse abgestützt haben (1), können Sie rechtes und linkes Halteblech (2) entfernen.

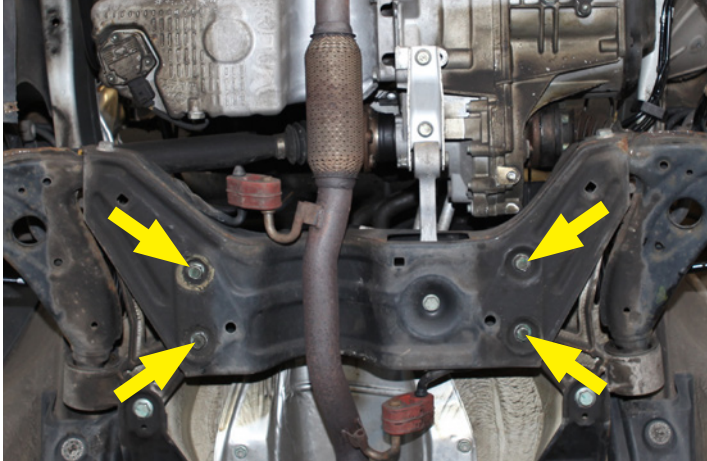
1.12 Motorhalter



Entfernen Sie die Schrauben der beiden Achsträger. Jetzt können Sie die Motortraverse mit den Querlenkern und dem Lenkgetriebe vorsichtig ablassen.

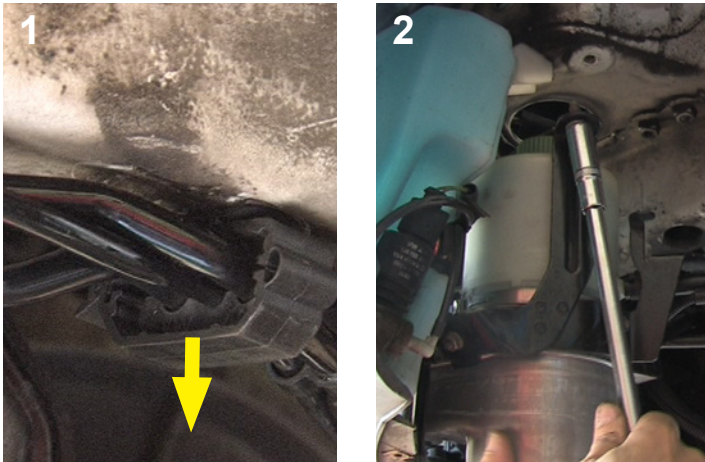
HINWEIS: Achten Sie darauf, dass beim Ablassen der Traverse, keine Leitungen oder Kabel beschädigt werden.

1.13 Lenkgetriebe



Lösen und entfernen Sie die Schrauben, mit denen das Lenkgetriebe an der Motortraverse befestigt ist.

1.14 Pumpe und Verkabelung



Lösen Sie die Befestigungen der Kabel und Leitungen an der Karosserie(1). Demontieren Sie die Hydraulikpumpe, indem Sie die Schrauben des Haltebügels entfernen (2).

1.15 JKR104



Für den nächsten Arbeitsschritt wird ein zweiter Mechaniker benötigt. Entfernen Sie die komplette Einheit aus Lenkgetriebe, Schläuchen und Motorpumpenaggregat aus dem Fahrzeug.

2. Einbau



Der Einbau der Einheit, geschieht in sinngemäß umgekehrter Reihenfolge.

HINWEIS: Befestigen sie alle Schrauben und Muttern mit dem vom Fahrzeughersteller vorgeschriebenen Drehmoment!

Nach dem Einbau der Einheit und der Achsvermessung, muss das Fahrzeug mit einem geeigneten Testgerät auf eventuell vorhandene Fehlercodes geprüft werden.

Inhalt

Einbau Lenkungssatz - JKR104	1
1. Ausbau	2
1.1 Kardangelen	2
1.2 Radhausverkleidung	2
1.3 Nebelleuchte	2
1.4 Pumpenstecker	2
1.5 Spurstangen	3
1.6 Stabilisatorstreben	3
1.7 Antriebswelle	3
1.8 Traggelenk	3
1.9 Auspuffrohr	4
1.10 Drehmomentstütze	4
1.11 Halteplatten	4
1.12 Motorhalter	4
1.13 Lenkgetriebe	5
1.14 Pumpe und Verkabelung	5
1.15 JKR104	5
2. Einbau	5